

[illegible]

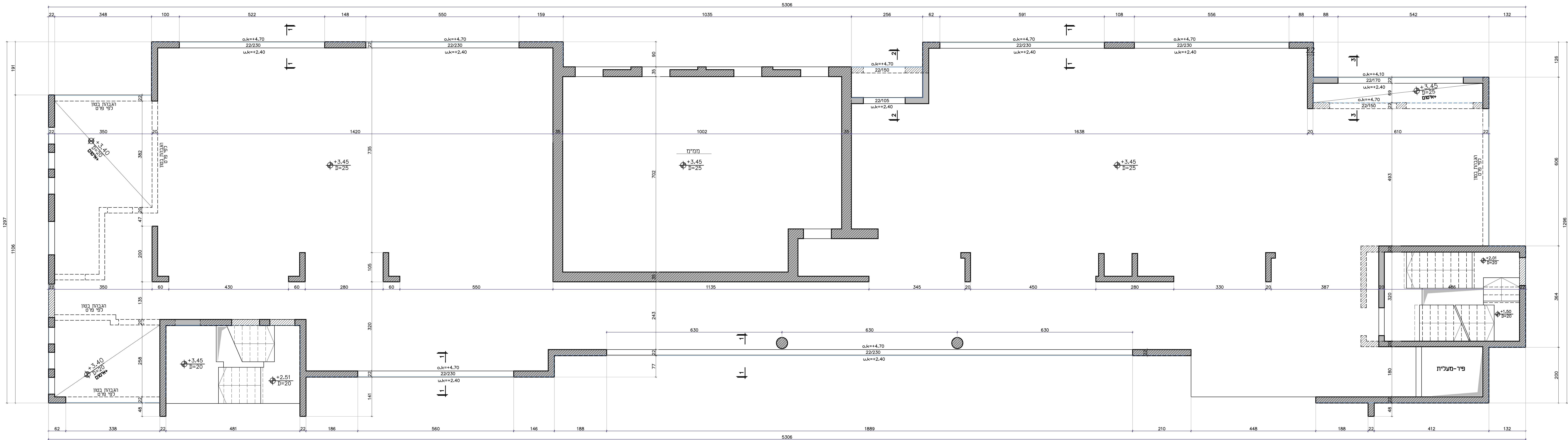
ביצוע תכנית מותנה בקבלת
היתר בניה כחוקו

העמדת המבנה וקביעת גבהים
ע"פ תכנית רישוי וע"י מודד מוסמך

הערות:

- [illegible]



שים לבו פלדת הדיון פ-500





עומסים :

300 kg/m ²	הבוע נוסף:
1000 kg/m ²	מחיצות
	שימושי:
300 kg/m ²	כיתות לימוד
400 kg/m ²	פרוזדורים

מקרא :

עמודים, קירות - לא עולים 
 עמודים, קירות - מתחילים 

עמודים, קירות - עומדים 
 עמודים, קירות - מתחילים 


בשליחת התכנית ב-DWG משום הרשאה לכל מאן דרו, לעשות
 ויש כלשהו בתכנית המציב ללא רשות משרדנו בכתב.
 זה הסובב שנשלח וכל הזכויות בתכנית המצורפת שייכות למשרדנו.

בכלן אחראי למידות ולגבהים, עליו לבדוק מידות באתר.
להודיע מיד למתכנן על כל אי התאמה או טעות.

המועצה האיזורית - גליל תחתון

1997

בית ספר שירת הגליל
שלב ב

מס עבודה		התכנית:	
033-011		תכנית תקרה במפלס +3.45	
 מהדורה	קובץ במחשב: 033-011-030-B.dwg	לביצוע <input checked="" type="checkbox"/> למכרז <input type="checkbox"/> רעיון <input type="checkbox"/>	

תכנון :	כפיר רבינוביץ
קנה מידה :	

מס גיליון 033-011-030B	קנה מידה:	כפיר רבינוביץ
	150 125	טניס מליחוב
	תאריך: 01.08.2024	שעיה גלינסקי

לינסקי מהנדסים

כ. פרנץ אופנהיימר 4, משרד 207, קומה 2, נתניה

09-7689563

E-mail: Shaya@galinsky-eng.com
