

# מועצה אזורית הגליל התחתון

גליל תחתון, מיקוד 1524800, טל. 04-6628200 פקס 04-6769272

E.mail: liate@glit.org.il מוקד מוניציפלי: 106

כתובת אתר המועצה www.glit.org.il



כ"ח כסלו תשפ"ג  
22 דצמבר 2022

## פרוטוקול מליאה טלפונית 15/2022 מיום 22.12.2022

### משתתפים

ניצן פלג - ראש המועצה  
גלית ארז - בית קשת  
אופיר שיק - בית רימון  
נועם חבור - כפר קיש  
אבשלום חביב - ארבל  
יהודה גמליאל - מסד  
רחלי בן זקן - שרונה  
מירי טל - הזורעים  
אריה אברהם - כפר חיטים  
דדי בן דוד - מצפה  
הדס דרי - אילנה  
זודו ברגר - גבעת אבני  
שלום אשכנזי - לביא  
אהובה שחור - שדמות דבורה  
יום טוב בן ששון - מצפה נטופה  
רוביק סמאג'א - גבעת אבני  
אבנר כהן - כפר זיתים  
ישראל פרידמן - שדה אילן

### על סדר היום:

בקשה לאישור הפקעת קרקע ביישוב מסד, לצרכי ציבור סעיפים 5 ו 7 והסדרת רישום ע"ש המועצה של מקרקעין המיועדים לצרכי ציבור, לפי הפירוט הבא:

### רקע כללי:

1. המועצה האזורית מקדמת בימים אלו את עבודות התשתיות והפיתוח הציבורי בהרחבה ביישוב מסד, באמצעות החברה הכלכלית.
2. במסגרת העבודות נדרש להקים חדר טראפו לטובת חיבור ההרחבה לרשת החשמל.
3. לצורך כך – מבוקש אישור מליאת המועצה להפקעת השטח מידי רשות מקרקעי ישראל – הפקעה שתאפשר למועצה כבעלת הזכויות בקרקע להקצותו לחברת החשמל לטובת הקמת חדר הטרופו.

אילנה

ארבל

בית קשת

בית רימון

גבעת אבני

הודיות

הזורעים

כדורי

כפר זיתים

כפר חיטים

כפר קיש

לביא

מסד

מצפה

מצפה נטופה

שדה אילן

שדמות דבורה

שרונה

# מועצה אזורית הגליל התחתון

גליל תחתון, מיקוד 1524800, טל. 04-6628200 פקס 04-6769272

E.mail: liate@glit.org.il מוקד מוניציפלי: 106

כתובת אתר המועצה www.glit.org.il



אילניה

ארבל

בית קשת

בית רימון

גבעת אבני

הודיות

הזורעים

כדורי

כפר זיתים

כפר חיטים

כפר קיש

לביא

מסד

מצפה

מצפה נטופה

שדה אילן

שדמות דבורה

שרונה

## פרטי המקרקעין:

פרטי המקרקעין : גוש 15421 ת. חלקה 6 בהתאם לתכנית מאושרת ג/ 8945 (יעוד קרקע דרך - כביש מס' 18).

השטח המוצע להפקעה הוא 4.275 דונם.

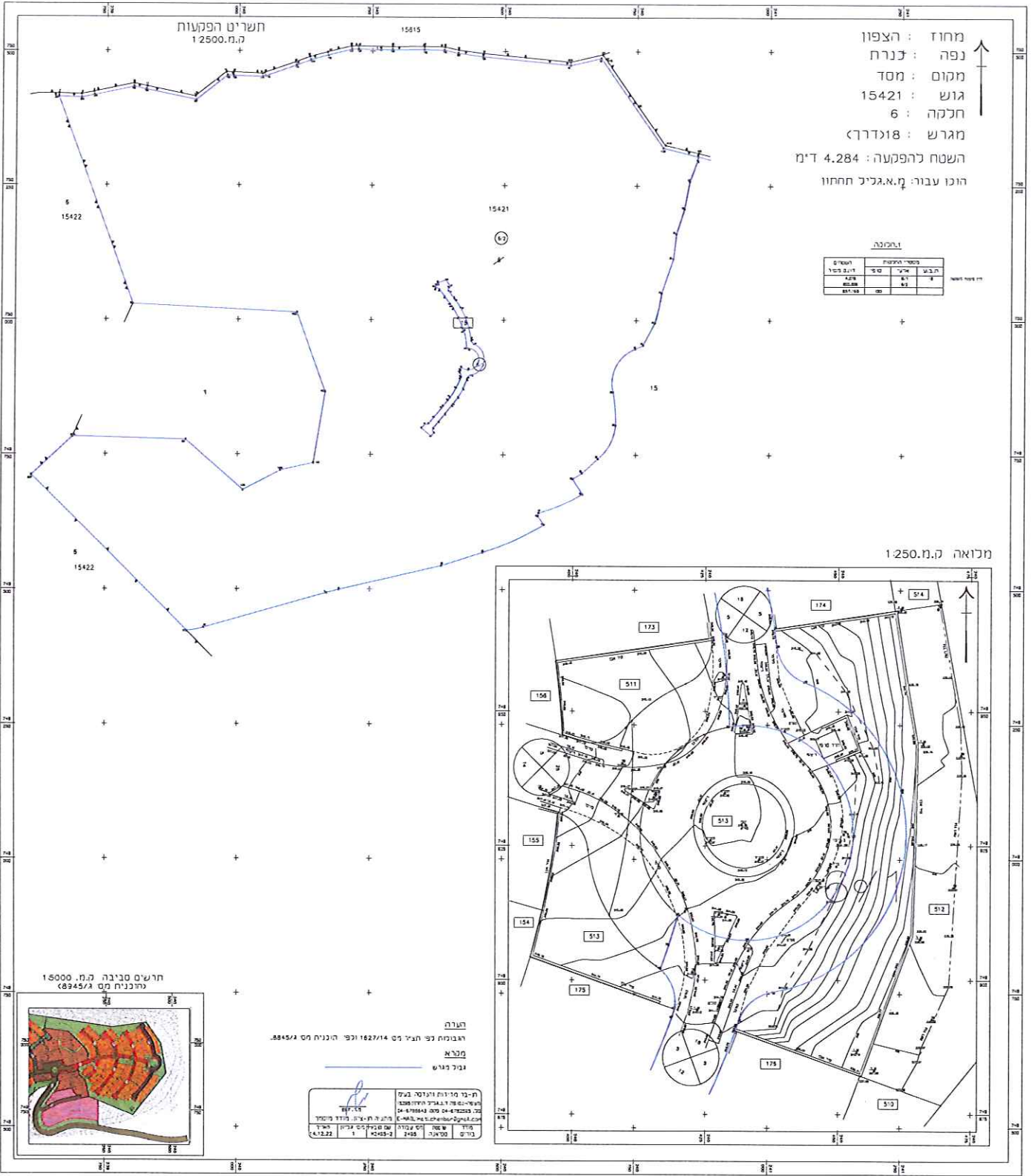
בעלים: הימנותא בע"מ, מדינת ישראל.

מצ"ב תשריט מדידה של השטח המוצע להפקעה.

הוחלט ברוב של 17 בעד, ללא מתנגדים וללא נמנעים לאשר הפקעת קרקע במסד כמפורט לעיל.

ניצן פלג  
ראש המועצה

נפתלי פרידלנדר  
מנכ"ל המועצה

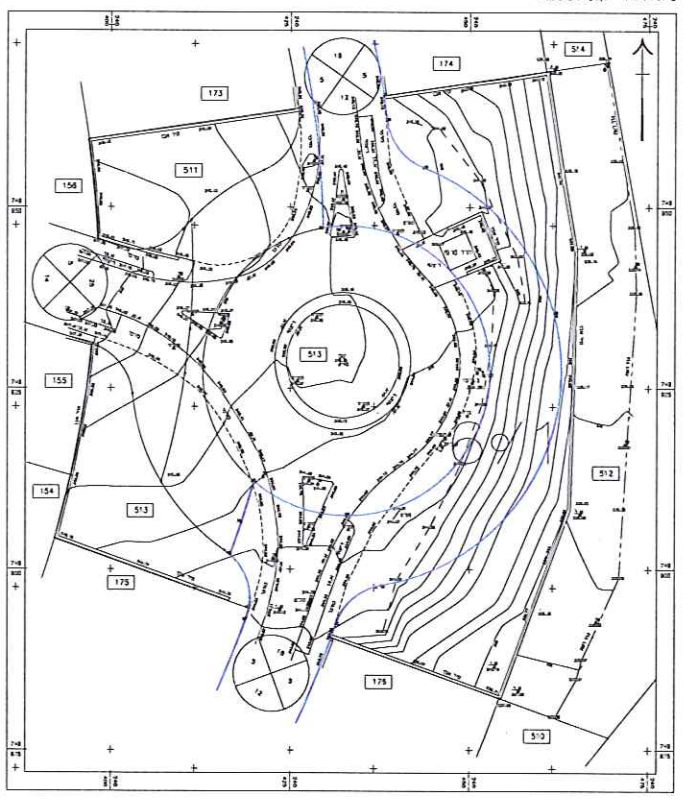


מחוז : הצפון  
 נפה : זנרת  
 מקום : מסד  
 גוש : 15421  
 חלקה : 6  
 מגרש : 18 (וידרך)  
 השטח להפקעה : 4.284 דימ  
 הוכן עבור : מ.א.גילי חתמו

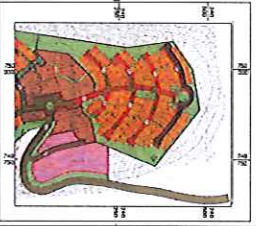
הקטטה

חלקה	שטח	מספר	תאריך
15421	4.284	1	15.12.22

מכואה 1:2500



תורשים סביבה 1:5000  
(דוכנית מס 6245/א)



הערה  
 ראובנות לפי תשריט מס 1627/14 וכפי הוכנית מס 6245/א.

מספר	שטח	תאריך	מספר	שטח	תאריך
15421	4.284	15.12.22	15422	4.284	15.12.22