



קנת

קנת

קנת

קנת

קנת

קנת

קנת

קנת

קנת

קנת

קנת

קנת

קנת

קנת

על לאומי ארבל: קניון נחל עם מים וצמחייה נחלים. עיר ארבל, יהודי לבנת. מערתי שיטשו מסתור לקנאים בתקופת יוסף בן מתתיהו.

חורבת ארבל: עיר יהודית מתקופת המשנה והתלמוד בבית כנסת יהודי.

הר קני חסין: שפורת נון, תצפית כללית ורידה לנחל ארבל העליון. קני חסין: שרידי ישוב קדום, שכן בתוך לוע הר געש, והיה מבצר חשוב על דרך הים. במקום שרידי חומה מוצקת מתקופת הכנענית. ב-1187 נערך הקרב בו הובסו העלבים ע"י המוסלמים בראשותו של צלאח א-דין.

נבי שעיב: בו קבור עמי המסורת נביאם של הדרוזים. משמש מקום עליה לרגל.

כפר חסין: ראשון לישובי חומה ומגדל (1936), במקום בתי אבן מהתקופה.

מערבת מערות ובורת מים עתיקים: כנראה שימשו מערכות מסתור בתקופת בר-כוכבא.

חניון נוסף מעיל: מתקני נוסף ואמצעי אסטרטגיה בחיק הטבע.

חנות תנאים: (חאן א-תוליו) חאן פונדק דרכים מהתקופה הממלוכית - שוכן על תואר "דרך הים". בתקופה התורכית, כל עוד הדרך הייתה בשימוש, פרח בו שוק אזורי גדול.

שמות אדמי: קניוני בולת, צמחית נחלים וקניוני זורעים.

שרונה: הישוב נוסד בתקופת חומה ומגדל (1938). במקום קיר פסיפס המזכיר את ההתיישבות במקום. בישוב נחשפו שרידי ביכניס, כנראה מתקופת המשנה והתלמוד.

מעין שרונה נחל שרונה: מעין איתן עם מבנה מהתקופה הרומית. נחל שרונה, מים זורמים וצמחייה נחלים אופיינית.

חירבת מעוז: כפר מוגרבי, במקום שרידי ישוב מהתקופה הביזנטית.

עין חדה: ישוב ערבי נושבו שרידים מהתקופה הביזנטית.

הר תרען (בית רימון): תצפית נון, יער טבעי, קלוחי בולת מיוחדים ותופעות גאומורפולוגיות מיוחדות.

מזפה נטופה: יער תרען

צומת גולני: שרידי דרך רומית עתיקה שקישרה את ציפורי וטבריה.

אילניה (טגירה): ישוב וחוות מרכז הכשרה חקלאית. נוסדה ב-1899 על אדמות חברון רוטשילד. ב-1909 נוסד בה ארגון ה"שומר" - טגירה הינה הראשונה במושבות הגליל התחתון.

חוות השומר: מוסד חינוכי-מחקרי מרכז הדרכה חינוכי ע"ש בן גוריון

תל גובלי: נמצא בסמוך לבית קשת ישוב עתיק מתקופת הישוב היהודי בגליל.

נרף משפחת: נמצא צד בני מלכא לנכרון בגם על זייל קלעת אל חאן קלעת

בית קשת: נוסד ב-1944 על אדמות פיק"א בשכונת לב"ש כזרע ע"י משוררי המלמ"ח. בסמוך לישוב כיום בית התבטחון מתקופת הפרעות.

מרכז יום: מרכז יום לתיאור "אלון תבור" ע"ש יעל אלון

בית קשת: נוסד ב-1944 על אדמות פיק"א בשכונת לב"ש כזרע ע"י משוררי המלמ"ח. בסמוך לישוב כיום בית התבטחון מתקופת הפרעות.

מרכז יום: מרכז יום לתיאור "אלון תבור" ע"ש יעל אלון

בית קשת: נוסד ב-1944 על אדמות פיק"א בשכונת לב"ש כזרע ע"י משוררי המלמ"ח. בסמוך לישוב כיום בית התבטחון מתקופת הפרעות.

מרכז יום: מרכז יום לתיאור "אלון תבור" ע"ש יעל אלון

בית קשת: נוסד ב-1944 על אדמות פיק"א בשכונת לב"ש כזרע ע"י משוררי המלמ"ח. בסמוך לישוב כיום בית התבטחון מתקופת הפרעות.

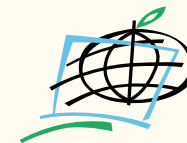
מרכז יום: מרכז יום לתיאור "אלון תבור" ע"ש יעל אלון

בית קשת: נוסד ב-1944 על אדמות פיק"א בשכונת לב"ש כזרע ע"י משוררי המלמ"ח. בסמוך לישוב כיום בית התבטחון מתקופת הפרעות.

מרכז יום: מרכז יום לתיאור "אלון תבור" ע"ש יעל אלון

בדושיטין מפות ועוד בע"מ
מוצאה לאור ופרסומים מיפוי מתקדמים
טלפקס: 04-8751630

מוצאה לאור ופרסומים מיפוי מתקדמים
טלפקס: 04-8751630



שמחה להציג בפניכם את

מפת גליל תחתון

המפה בחסות מועדון גולף הגליל

זכויות יוצרים

קובץ מפה זה מעוגן בחוק זכויות יוצרים.

אין להעתיק או להדפיס קובץ זה או קטעים ממנו בשום צורה ובשום אמצעי, אלקטרוני או מכני לשימוש מסחרי ללא אישור בכתב מהמוציאים לאור.

ברשות ההוצאה מפות לרכישה, של רשויות מקומיות נוספות.

לחץ כאן למפת גליל תחתון

גאזרה, ואקוויס אגפיקו אלג אלאז הגאלאג אאפה זא.

© כל הזכויות שמורות: **בלושטיין חפות ועוד בע"מ**

קרית ים, ת"ד 855, מיקוד 29107 טלפקס: 04-8751630 blustein@bezeqint.net